

Hygienekonzept des TuS Brockel bei Heimspielen

Allgemein gilt:

- Die Vorgaben des Landes Niedersachsen sind zu beachten.
- Einhalten der AHA-Regeln (Abstand, Hygiene und wenn nötig: Alltagsmaske).
- Wenn der Mindestabstand (1,5m) nicht eingehalten werden kann, ist es erforderlich einen Mund-Nasen-Schutz zu tragen.
- Aufenthalt auf dem Sportgelände nur bei symptomfreiem Gesundheitszustand.
- Den Anweisungen der Ordner ist Folge zu leisten!
- Sollten Regeln nicht eingehalten werden, behält sich der TuS Brockel vor von seinem Hausrecht Gebrauch zu machen!

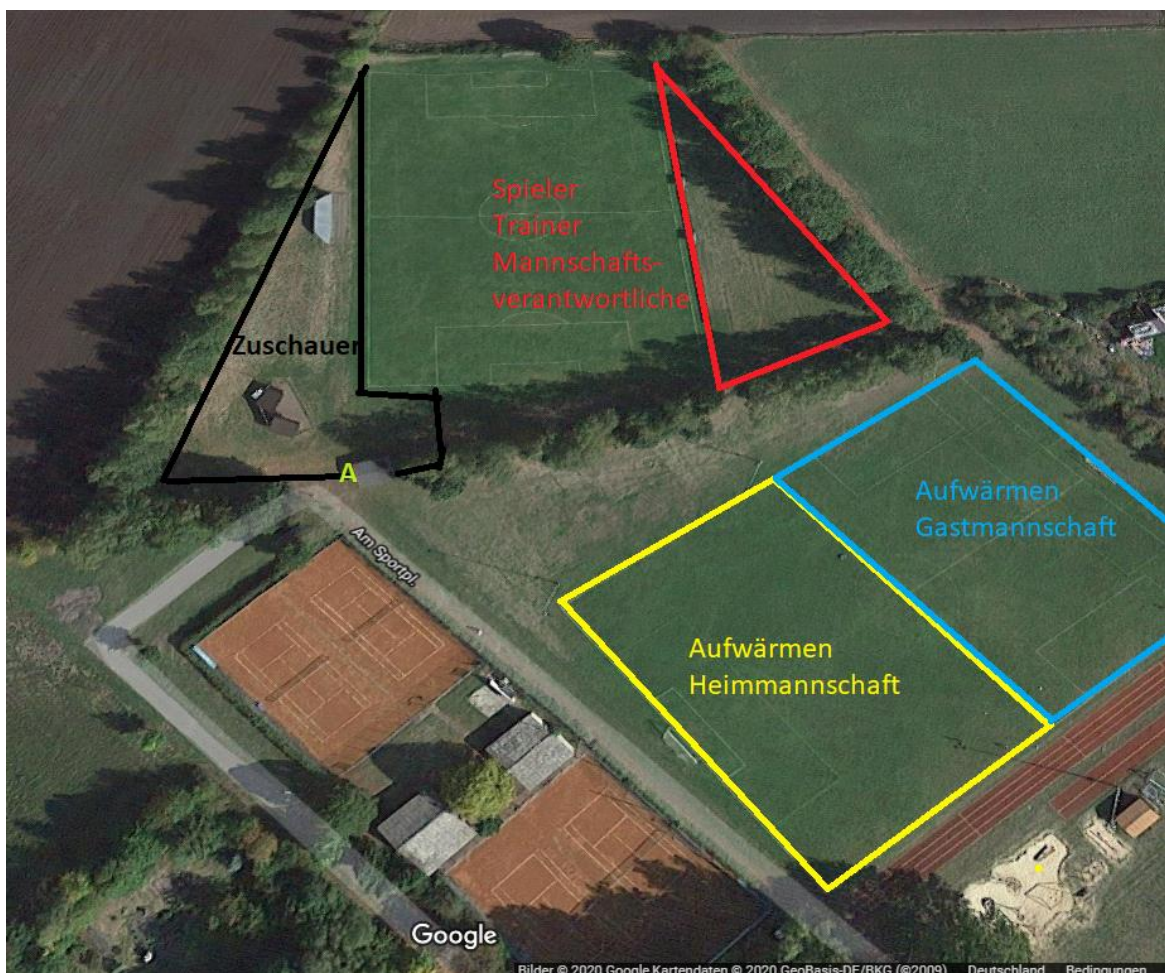


Bilderquelle: Google Maps

Zuschauer/innen:

- Einlass erst 15 Minuten vor Spielbeginn.
- Der Eingang erfolgt wie auf dem Bild oben zentral über den Weg zum Tennisplatz. Die Zuschauer/innen sind dazu angehalten sich rechts zu halten.
- Bei der Verkaufsbude erfolgt die Registrierung der ZuschauerInnen mit allen erforderlichen Daten per Luca-App oder analog (Name, Vorname, Anschrift, Telefonnummer).
- Aufenthalt der Zuschauer/innen nur im gekennzeichneten Bereich (siehe unten).
- Nach dem Spiel haben die Zuschauer/innen unaufgefordert den Sportplatz zu verlassen.

- Nach Spielende haben die Zuschauer/innen das Gelände wie auf dem Bild zu sehen auf dem selben Weg wie sie gekommen sind zu verlassen. Die Zuschauer/innen sind dazu angehalten sich rechts zu halten.
- Die Tribüne und die dortigen Sitzgelegenheiten dürfen mit den gültigen Abstandsregeln benutzt werden, dennoch bitten wir die Zuschauer sich möglichst einen eigenen Stuhl mitzubringen.
- Die Verkaufsbude ist geöffnet, bitte dort auch auf den Abstand und die Alltagsmaske achten. Es wird wieder Einmalgeschirr, aus Hygienegründen verwendet. Außerdem werden die Verkaufsflächen in regelmäßigen Abständen desinfiziert.
- Es dürfen keine eigenen Getränke und kein Essen mitgebracht werden!

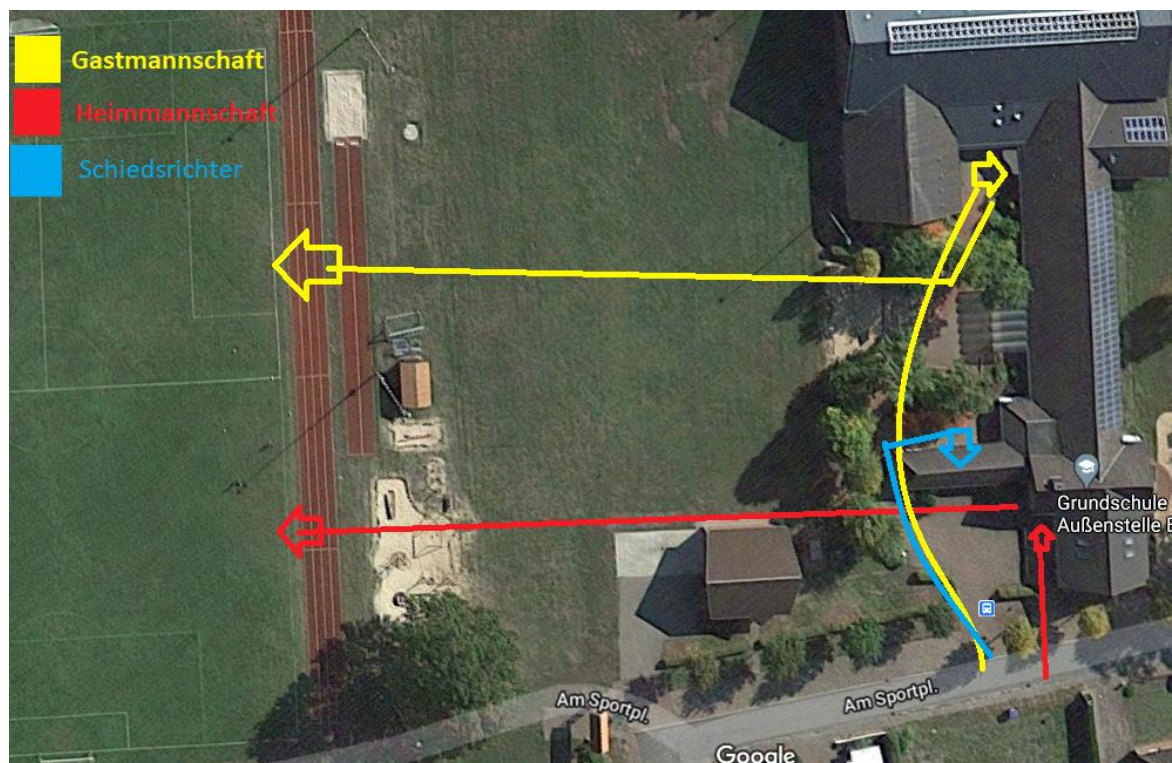


Bilderquelle: Google Maps

Spieler, Trainer und Mannschaftenverantwortliche:

- Die Gastmannschaft zieht sich in den Kabinen der Halle um.
- Die Heimmannschaft zieht sich im Keller um.

- Grundsätzlich gilt, dass auch in den Kabinen und den Duschen der Mindestabstand entfällt, da der Aufenthalt in diesen Räumlichkeiten noch als Teil der gemeinsamen Sportausübungen anzusehen ist. Bei der Corona-Warnstufe 1 gilt in den Kabinen die 3G-Regel. Für die Einhaltung ist der jeweilige Mannschaftsverantwortliche verantwortlich.
- Auch die Spieler melden sich mittels QR-Code bei der Luca-App an oder tragen sich in eine vorhandene Liste ein.
- Den Aufenthalt im Gebäude auf ein Minimum beschränken!
- Die Heimmannschaft wärmt sich auf der linken Hälfte des 2. Platzes auf. Bitte den angegebenen Weg benutzen, auch für den Weg zurück in die Kabine.
- Die Gastmannschaft wärmt auf der rechten Hälfte des 2. Platzes auf. Bitte den angegebenen Weg benutzen, auch für den Weg zurück in die Kabine.
- Der Weg auf den Platz erfolgt analog dem der Zuschauer, an der Verkaufsbude vorbei.
- Der Aufenthalt während des Spiels beschränkt sich für Trainer, Spieler und Mannschaftsverantwortliche auf die rechte Zone neben dem bespielten Platz (s.o.), sofern sie in deren Teilnehmerliste eingetragen sind.
- Die Halbzeitansprachen werden nur draußen im Bereich der Mannschaften abgehalten.



Bilderquelle: Google Maps

Mit freundlichem Gruß

Der Vorstand